

UCHWAŁA NR LV/381/2022
RADY MIEJSKIEJ W NOWYM MIEŚCIE NAD PILICĄ
z dnia 29 grudnia 2022 roku

w sprawie przystąpienia do sporządzenia miejscowego planu zagospodarowania przestrzennego dla działek nr ewid.: 569, 204 oraz części działki nr ewid. 203, obręb Żdźary

Na podstawie art. 18 ust. 2 pkt 5 ustawy z dnia 8 marca 1990 r. o samorządzie gminnym (Dz. U. z 2022 r. poz. 559, 1005, 1079 i 1561) oraz art. 14 ust. 1 ustawy z dnia 27 marca 2003 r. o planowaniu i zagospodarowaniu przestrzennym (Dz. U. z 2022 r. poz. 503, 1846 i 2185)

Rada Miejska w Nowym Mieście nad Pilicą
uchwala, co następuje:

§1.

Przystępuje się do sporządzenia miejscowego planu zagospodarowania przestrzennego dla działek nr ewid. 569, 204 oraz części działki nr ewid. 203, obręb Żdźary.

§2.

Granice obszaru objętego planem miejscowym określa załącznik do niniejszej uchwały.

§3.

Wykonanie uchwały powierza się Burmistrzowi Miasta i Gminy Nowe Miasto nad Pilicą.

§4.

Uchwała wchodzi w życie z dniem podjęcia.


PRZEWODNICZĄCY
RADY MIEJSKIEJ
mgr Tomasz Pietrucha

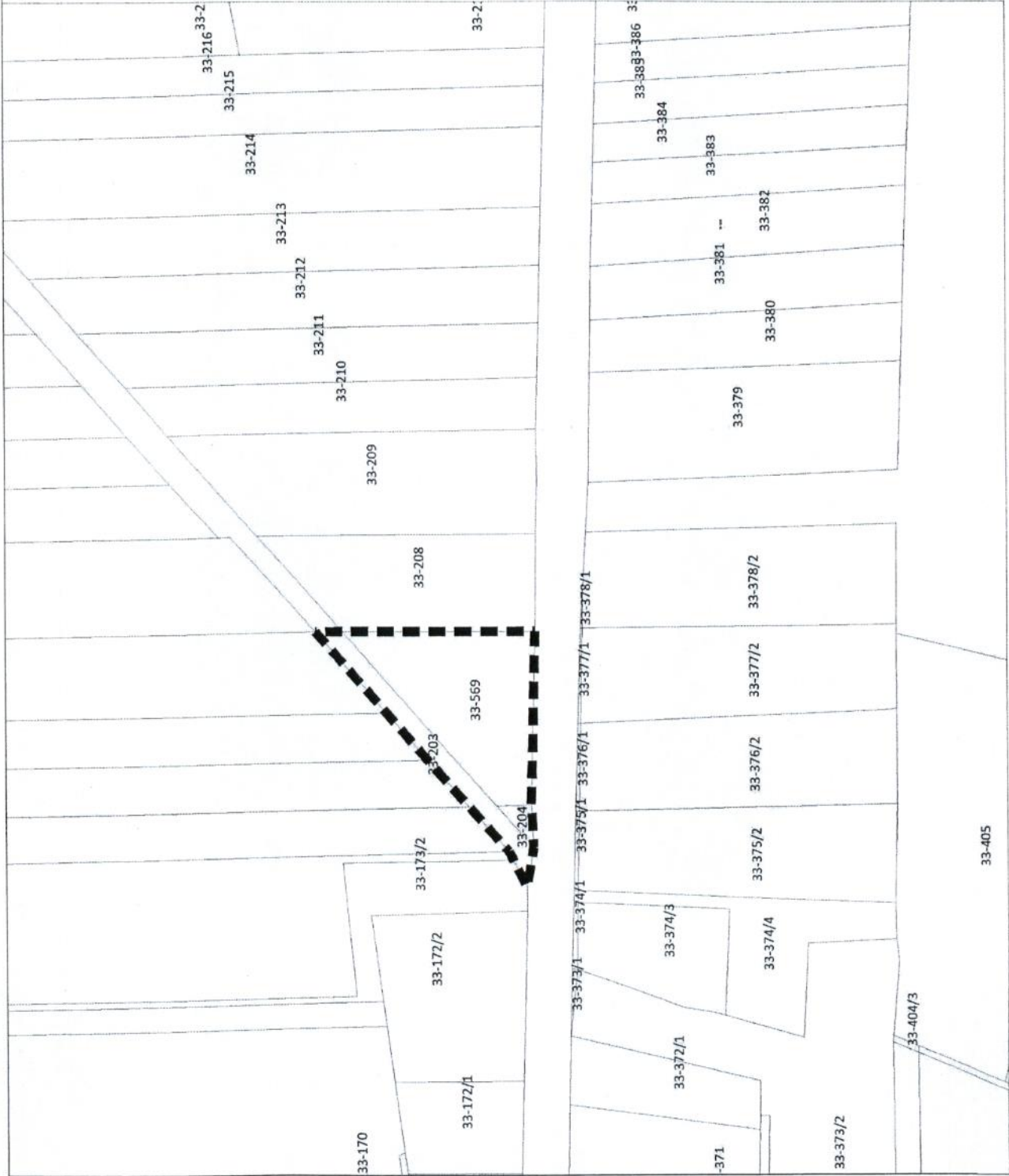
UZASADNIENIE
DO UCHWAŁY NR LV/381/2022
RADY MIEJSKIEJ W NOWYM MIEŚCIE NAD PILICĄ
z dnia 29 grudnia 2022 roku

Przystępuje się do sporządzenia **miejscowego planu zagospodarowania przestrzennego dla dla działek nr ewid.: 569, 204 oraz części działki nr ewid. 203, obręb Żdzary**. Celem sporządzenia miejscowego planu zagospodarowania przestrzennego jest uporządkowanie zasad zagospodarowania przestrzennego terenów budowlanych.


PRZEWODNICZĄCY
RADY MIEJSKIEJ
Ingr Tomasz Pietrucha

ZAŁĄCZNIK NR 1
DO UCHWAŁY NR LV/381/2022
RADY MIEJSKIEJ W NOWYM MIEŚCIE NAD PILICĄ
Z DNIA 29.12.2022

PRZEWODNICZĄCY
RADY MIEJSKIEJ
mgr Tomasz Pietrucha



■■■■■ GRANICA OBSZARU OBJĘTEGO PROJEKTEM PLANU