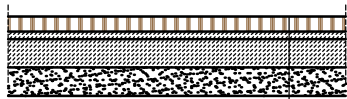
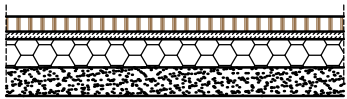


NAWIERZCHNIA  
NA PODBUDOWIE BETONOWEJ



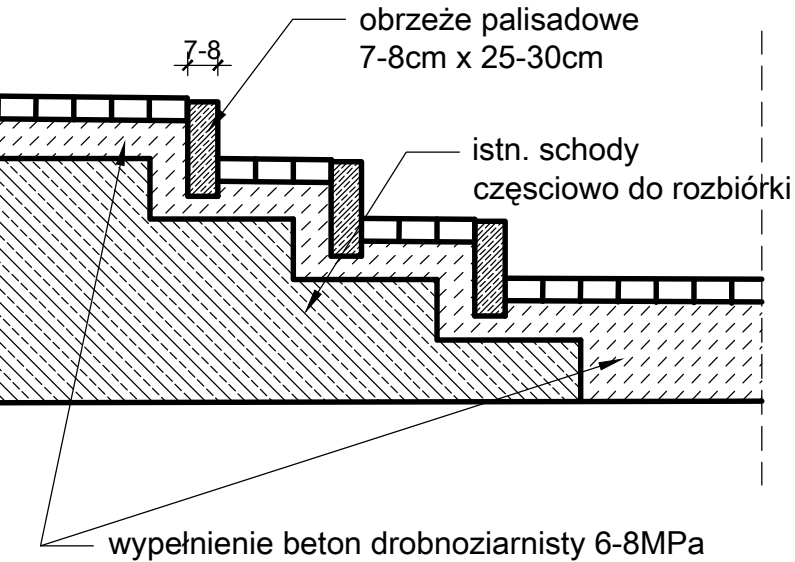
kostka betonowa gr. 8cm
podsyпка cem. piaskowa $R_m=5\text{MPa}$ gr.4cm
podbudowa betonowa C8/10 gr.15cm
warstwa odsączająca -piasek średnio lub gruboziarnisty, gr. 15cm

NAWIERZCHNIA  
NA ISTNIEJĄCEJ NAWIERZCHNI  
Z PŁYT BET. ("TRYLINKI")

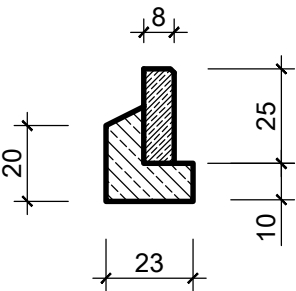


kostka betonowa gr. 8cm
podsyпка cem. piaskowa $R_m=5\text{MPa}$ gr.4-6cm
płyty bet. gr. 12 lub 15cm ("TRYLINKA")

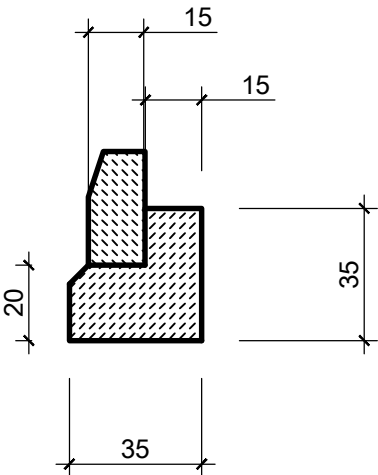
szczegół schodów



obrzeże betonowe  
25x8(30x8)



krawężnik  
betonowy 30x15



SZCZEGÓŁY KONSTRUKCYJNE  
NAWIERZCHNI

„Utwardzenie terenu przy Publicznej Szkole  
Podstawowej w Nowym Mieście  
nad Pilicą” (dz. nr ewidencyjny 1834)  
w Nowym Mieście nad Pilicą