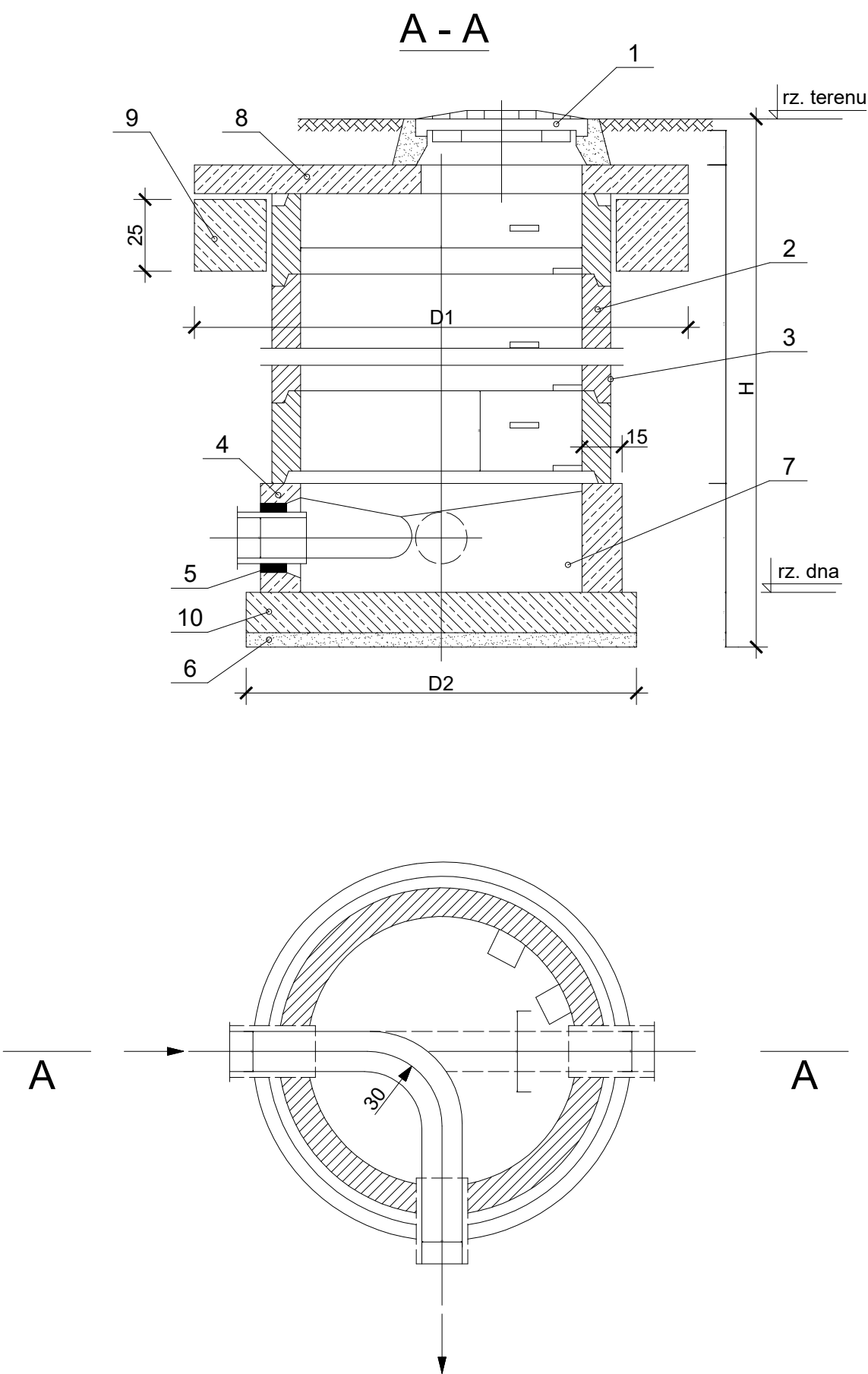


STUDZIENKA KANALIZACYJNA BETONOWA REWIZYJNA Ø1200

skala 1:20



UWAGI

- CELEM DOSTOSOWANIA WYSOKOŚCI STUDNI DO POZIOMU TERENU W GRANICACH OD 0 DO 6CM NALEŻY POD PŁYTĘ PODŁOŻYĆ ZAPRAWĘ CEMENTOWĄ m - ki 50. DOSTOSOWANIE WYSOKOŚCI STUDNI DO POZIOMU TERENU W GRANICY 6 - 30CM NALEŻY WYKONAĆ PRZEZ WYRÓWNIANIE WIEŃCEM Z CEGŁY KL. 150 NA ZAPRAWIE CEMENTOWEJ.
- PRZEJŚCIA KANAŁÓW PRZEZ ŚCIANY STUDZIENKI NALEŻY USZCZELNIĆ PRZEZ MONTAŻ SZCZELNYCH PRZEJSĆ OSADZONYCH PODCZAS MONTAŻU COKOŁU.
- W ZALEŻNOŚCI DO USYTUOWANIA PRZEWODÓW NALEŻY ODPOWIEDNIO ZMIEŃCIĆ USYTUOWANIE WŁAZÓW I STOPNI WŁAZOWYCH.

OZNACZENIA

- WŁĄZ ŻELIWNY KLASY D400
- KRĘGI BETONOWE
- IZOLACJA ABIZOLEM 2x"R"+2x"G"
- USZCZELNIENIE
- PRZEJŚCIE SZCZELNE DLA RUR PCV
- PODSYPKA Z PIASKU
- KINETA Z BETONU B - 15
- PŁYTA NASTUDZIENNA ŻELBETOWA
- KRĄG PODPOROWY POD PŁYTĘ NADSTUDZIENNĄ
- PŁYTA DENNA Z BETONU B - 15

Jednostka projektowa:		PROJEKTOWANIE I NADZORY T. ZALEWSKI i s-ka 05-600 Grójec ul. Piłsudskiego 6b lokal 15 tel/fax. (48) 664 - 56 - 86 biuro@za-in.com		
INWESTOR		Miasto i Gmina Nowe Miasto nad Pilicą Pl. O. H. Koźmińskiego 1/2, 26-420 Nowe Miasto nad Pilicą		
OBIEKT		Remont odcinka kanalizacji sanitarnej w ul. Spacerowej wraz z przebudową istniejącego przyłącza do Ośrodka Zdrowia dz. nr ew. 294/4, 1701, 1765 i 198/8; obręb 0001 Nowe Miasto, jedn. ew. nr 140608_4 Nowe Miasto nad Pilicą - miasto		
TREŚĆ RYSUNKU		SCHEMAT BUDOWY STUDNI KAN. DN1200 Z PIERŚCIENIEM ODCIĄŻAJĄCYM		
	IMIĘ I NAZWISKO	PODPIS	BRANŻA	SANITARNA
PROJEKTANT	Tadeusz Zalewski nr upr. GP-III-7342/38/91 spec. instalacyjno-inżynieryjna		DATA	08.2021
OPRACOWAŁ	mgr inż. Małgorzata Bogucka-Urbańczyk		SKALA	
SPRAWDZAJĄCY	mgr inż. Przemysław Zalewski nr upr. MAZ/0247/POOS/11 spec. instalacyjna		RYS. NR	PZT-04